



# Faire soi-même : la paille



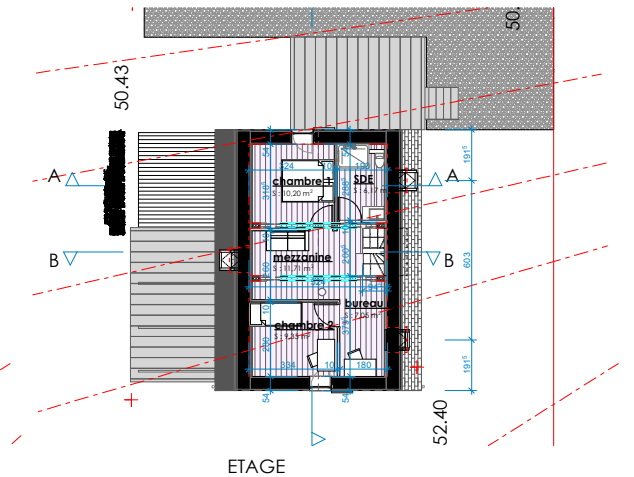
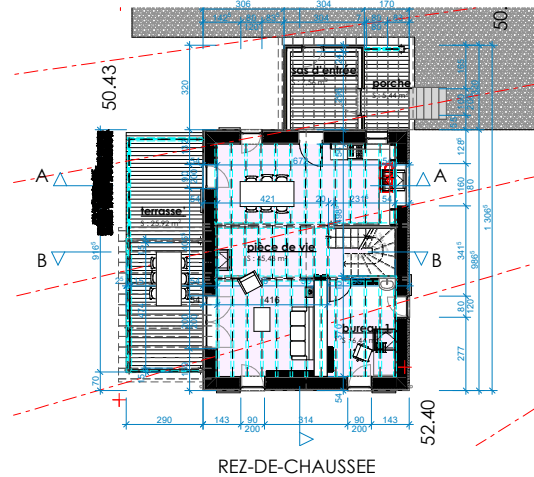
**Leïla Henry**  
**architecte**  
**atelier EKOsaverez**  
 2, Hent Kermarker  
 Sant Kadou  
 29450 SIZUN  
 Tél: 02 98 68 84 19  
 mail: leila-henry@orange.fr  
 site: leila-henry-architecte.fr

**Ti ar Menez**



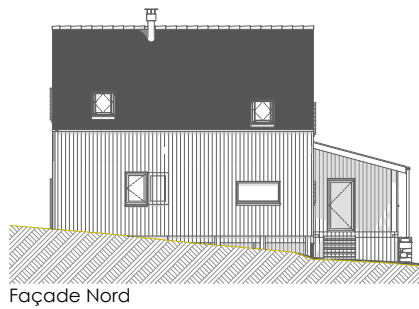
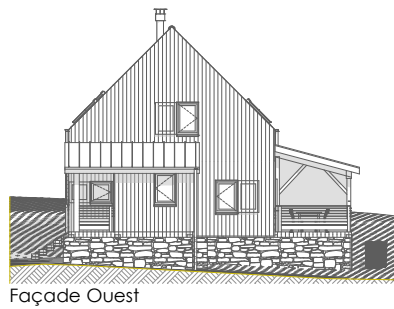
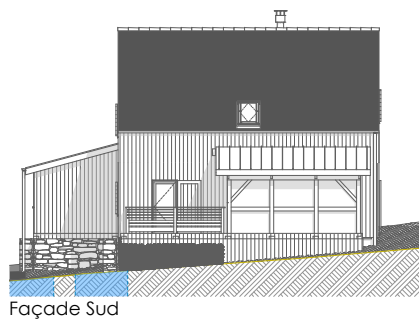
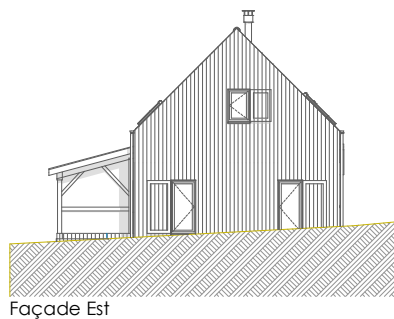


Perchée en haut d'un terrain très pentu au cœur des Monts d'Arrée, cette maison est construite par des entreprises pour la partie Hors-d'eau/Hors-d'air avec la maîtrise d'oeuvre de l'architecte. Le second oeuvre est réalisé par les futurs occupants avec l'intervention d'une entreprise pour les lots techniques (électricité, plomberie, sanitaires). L'isolation des murs est réalisée en bottes de paille. Ce matériau est intéressant car il est un "sous-produit" de l'agriculture. Bon marché il peut se mettre en oeuvre en chantier participatif avec une méthodologie précise.



Surface: 89m2  
Budget: 1352 euros HT le m2 pour le los couvert seul, hors viabilisation.

- fondations: béton armé murs de fondations et pilotis
- structure bois en douglas : murs et charpente
- bardage vertical à couvre joint en douglas naturel.
- fenêtres et portes en bois
- couverture ardoise
- isolation: paille en murs et ouate de cellulose en toiture



Photos du chantier de l'Îlot Thé, atelier d'ensachage de thé qui se situe à Sant Kadou, Sizun. La même technique sera utilisée pour l'isolation de la maison "Ti ar Menez"

