

Habiter une mini-maison



Leïla Henry
architecte
atelier EKOsaverez
2, Hent Kemarker
Sant Kadoù
29450 SIZUN
Tél 02 98 68 84 19
mail: leilahenry@orange.fr
site: leila-henry-architecte.fr

TI HENT
AL LOUARN



Matériaux

- fondations: béton armé en puits
- structure bois en douglas et chêne: pilotis, dalle, murs et toit.
- plancher bois pour la terrasse et bardage vertical à couvre jointen douglas naturel.
- fenêtres et portes :en chêne
- couverture en bac acier
- isolation: laine de bois
- parement intérieur: bois
- menuiseries intérieures : bois



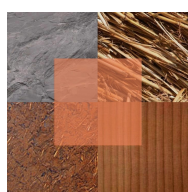
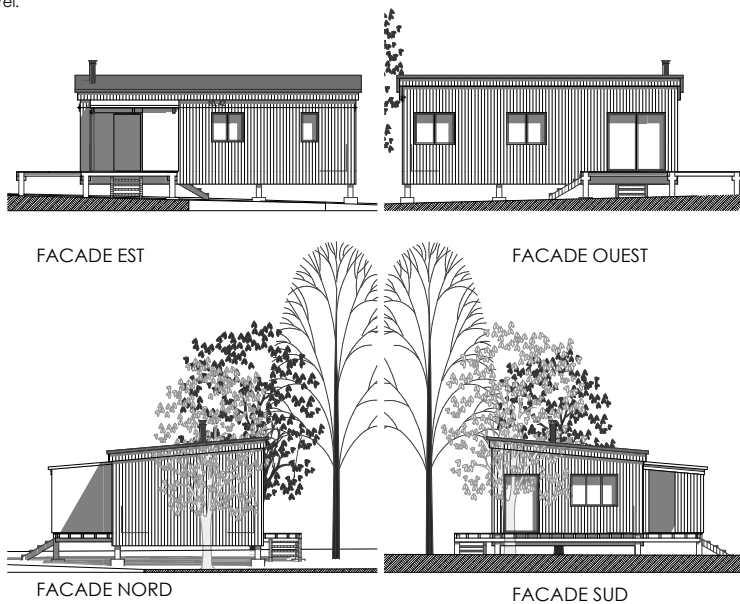
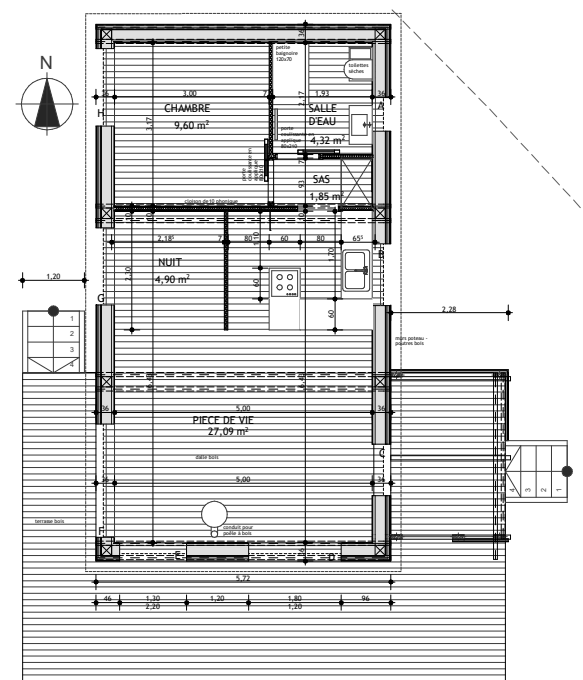
Ti Hent al Louarn

construite en 2017 sur la commune de Sizun.

Surface de terrain: 1719m2

surface habitable de l'habitation 48,50m2, extension de 6m2 par aménagement de l'auvent, soit une surface de 54,50m2

habitants: 4 personnes: 2 adultes, 2 enfants

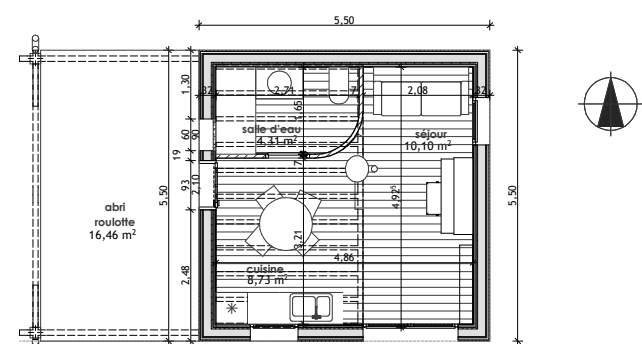


Leïla Henry
architecte
atelier EKOsaverez
2, Hent Kemarker
Sant Kadoù
29450 SIZUN
Tél 02 98 68 84 19
mail: leilahenry@orange.fr
site: leila-henry-architecte.fr

TI AR
ROULE
TENNOU



Ti ar Rouletennoù - construite à partir de la fin 2017 sur la commune de Saint Rivoal
Construction en cours de finition
Surface de terrain: 490m2 - surface habitable de l'habitation 27,30m2
habitants: 2 personnes: 1 adulte, 1 enfant



PLAN DU REZ-DE-JARDIN



Matériaux

- fondations: béton armé en puits
- structure bois en douglas : pilotis, dalle, murs et toit.
- vertical à couvre jointen douglas naturel.
- fenêtres et portes en bois
- couverture en ardoise
- isolation: laine de bois
- parement intérieur: bois
- menuiseries intérieures : bois

